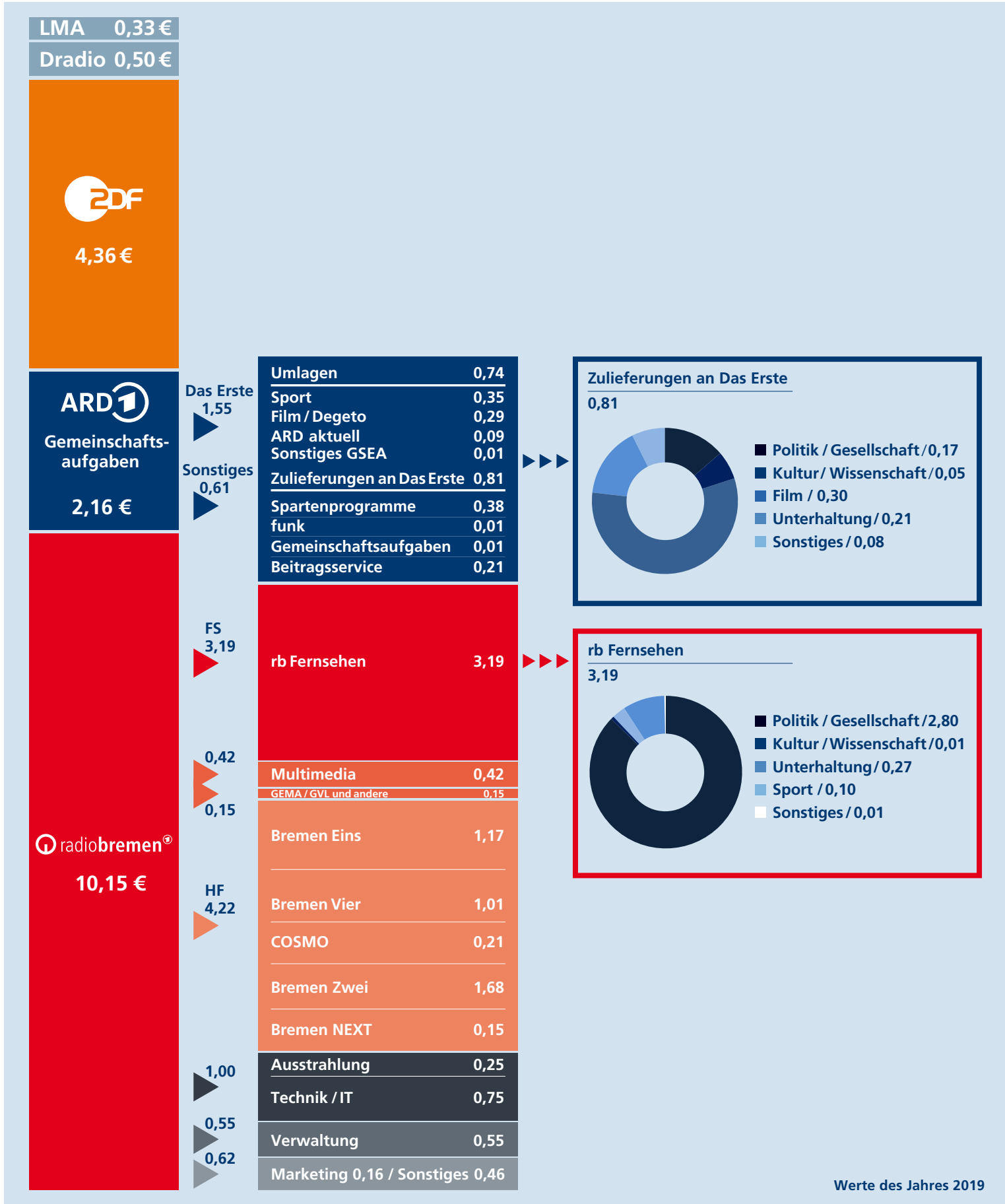


Wie der Rundfunkbeitrag von 17,50 € verwendet wird.



LMA

LMA bedeutet Landesmedienanstalt. Diese Einrichtung kontrolliert die privaten Radio- und Fernsehsender.

Dradio

Dradio ist das Deutschlandradio, das die Programme Deutschlandfunk, Deutschlandradio Kultur und DRadioWissen betreibt.

ARD-Gemeinschaftsaufgaben:

Die neun Landesrundfunkanstalten, die zusammen die ARD bilden, nehmen bestimmte Aufgaben gemeinschaftlich wahr, z.B. die Gestaltung des Programms „Das Erste“.

Multimedia

Multimedia beinhaltet das Online-Angebot von Radio Bremen.

GEMA/GVL und andere

Für Filme, Musikstücke und andere Werke zahlt Radio Bremen Gebühren an Verwertungsgesellschaften wie die GEMA, die die Interessen der Urheber vertreten.

Ausstrahlung

Die Programme von Radio Bremen werden über Antenne (Terrestrik), Satellit und Kabel verbreitet. Außerdem unterhält Radio Bremen feste Breitbandverbindungen zur ARD-Zentrale.

Technik/IT

Radio Bremen benötigt leistungsfähige Hard- und Software sowie sichere und stabile Netze, da die meisten Arbeitsschritte bei der Programmgestaltung heute digital durchgeführt werden.

Verwaltung

Zentrale Bereiche des Managements von Radio Bremen wie Finanzen, Personal, Honorare und Lizenzen und Justitiariat fallen in den Bereich „Verwaltung“.

Marketing

Hier sind die Kosten für das Marketing und die Presse- und Öffentlichkeitsarbeit zusammengefasst.

Sonstiges

Da nicht alle Ausgaben genau einem Posten zugeordnet werden können, sind unter „Sonstiges“ die Kosten gefasst, die in keine der anderen Kategorien fallen.