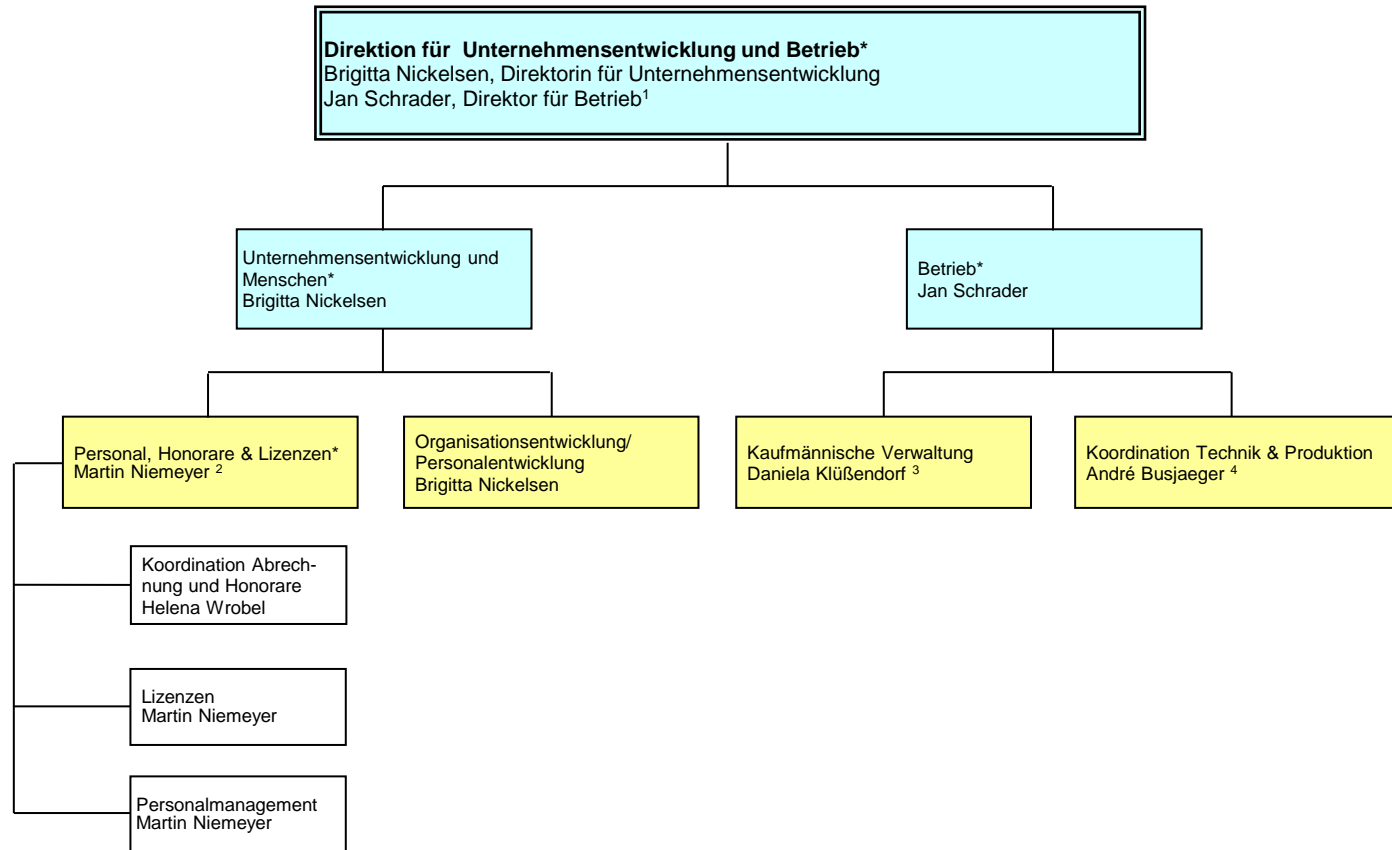


**Organisationsplan: Direktion für
Unternehmensentwicklung und Betrieb
(DUB 50/50)**



* Leitungsfunktionen auf Zeit gem. § 20 Abs. 3 des Radio Bremen-Gesetzes in Verbindung mit § 24 der Satzung von Radio Bremen

1) Gegenseitige Vertretung als "Mitglieder des gesetzlichen Direktoriums von Radio Bremen"

2) Vertretung der Direktorin für Unternehmensentwicklung

3) Vertretung des Direktors für Betrieb in Fragen der "Kfm. Verwaltung"

4) Vertretung des Direktors für Betrieb in Fragen der "Koordination Produktion und Technik"